

# Sand aus USA



Föderale Republik  
USA



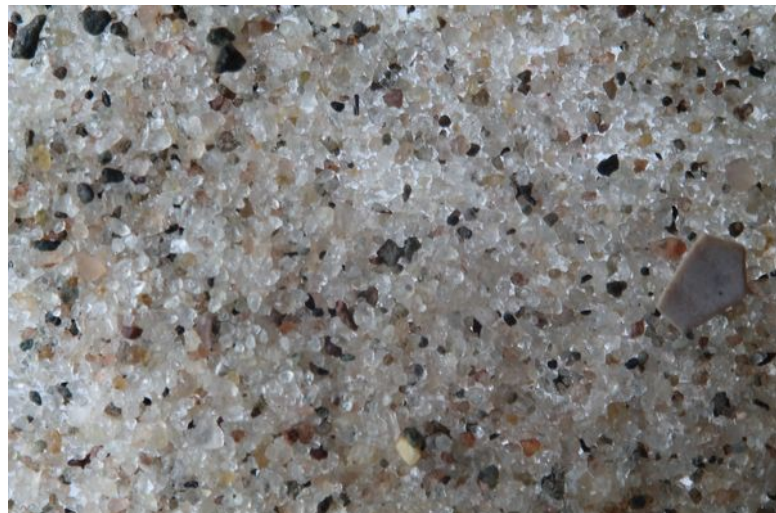
Hauptstadt: Washington, D.C.  
Fläche: 9.826.675 km<sup>2</sup>  
Bevölkerung: 322.755.000 Einwohner  
Bevölkerungsdichte: 33 Einwohner pro km<sup>2</sup>  
Amtssprache: Englisch



New York City

Sandprobe 2017 04

Herkunft:  
Coney Island  
(Kanincheninsel) ist eine  
Halbinsel in dem  
äußersten südlichen Zipfel  
von Brooklyn. Und  
Brooklyn ist einer der fünf  
Stadtbezirke von  
New York City



Gesammelt wurde im April 2017 von Sandra Mooßen während eines Urlaubes in New York City.

# Sand aus USA



## Kalifornien USA



Hauptstadt: Sacramento  
Fläche: 423.970 km<sup>2</sup>  
Bevölkerung: ca. 40.000.000 Einwohner  
Bevölkerungsdichte: 92 Einwohner pro km<sup>2</sup>  
Amtssprache: Englisch



Proben von Sand stammen aus einem Aufenthalt von Bryan Ritter in Kalifornien im März 2019.

Die Proben wurden gesammelt in Malibu und Venice Beach bei Los Angeles

sowie im Panamint Valley, Cake Hill. ●

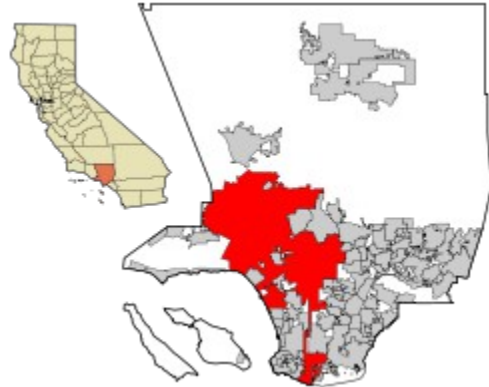
# Sand aus USA



## Los Angeles County Kalifornien



Fläche: 1.290,6 km<sup>2</sup>  
Bevölkerung: ca. 4.000.000 Einwohner  
Bevölkerungsdichte: 3.273 Einwohner pro km<sup>2</sup>



Sandprobe: 2019 03 x3

Herkunft:  
Venice Beach



# Sand aus USA

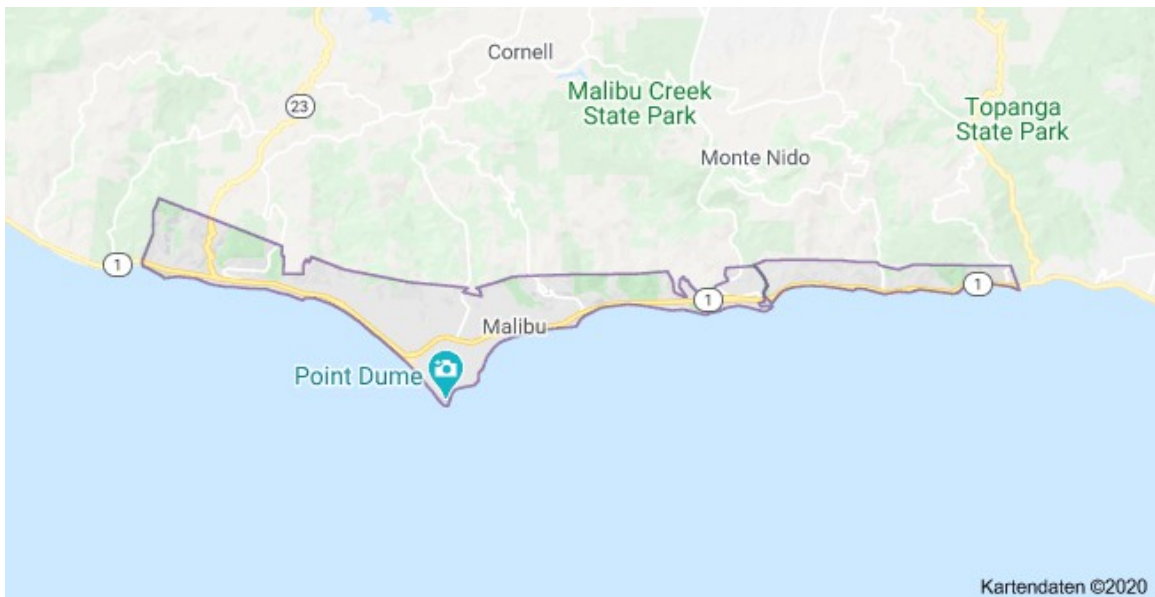
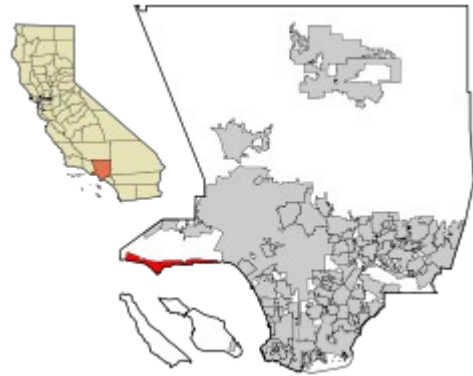
## Malibu

im Los Angeles County

Fläche: 51,46 km<sup>2</sup> Land

Bevölkerung: ca. 13.000 Einwohner

Bevölkerungsdichte: 246 Einwohner pro km<sup>2</sup>



Sandprobe: 2019 03 x1

Herkunft:  
Malibu

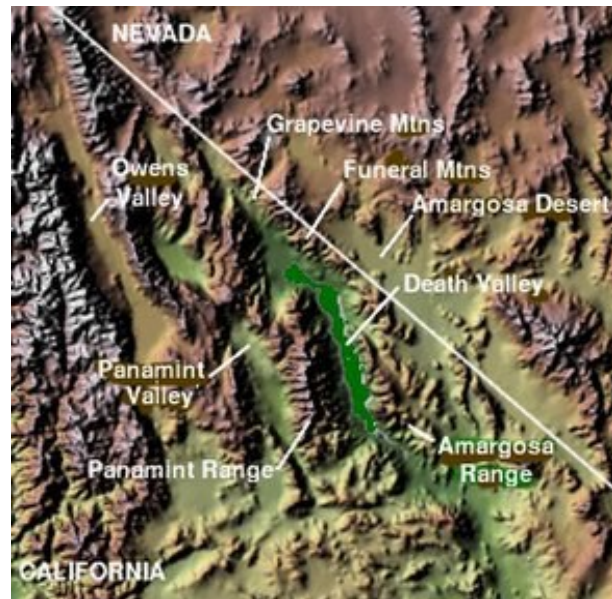


# Sand aus USA

Inyo County  
Fläche: 26.488 km<sup>2</sup>  
Bevölkerung: ca. 19.000 Einwohner  
Bevölkerungsdichte: 0,7 Einwohner pro km<sup>2</sup>



Das Panamint Valley liegt im Norden Mojave-Wüste im östlichen Kalifornien und nördlich des Death-Valley-Nationalpark im Inyo County.



Sandprobe: 2019 03 x2

Herkunft: Cake Hill  
Panamint Valley



# Sand aus USA

---

## Allgemeine Info:

Als Kamera für die Sandfotos wurde eine CANON EOS 1100D benutzt.

Als Objektiv kam ein SIGMA 105mm 1:2,8 DG Makro HSM zum Einsatz.

Ferner verwendete ich ein 31mm Zwischenring von MEIKE.

Die Sandbilder zeigen eine Abmessung von ca. 17 x 11 mm.



Als allgemeine Informationsquelle diente [www.wikipedia.de](http://www.wikipedia.de).